

Date de mise en œuvre et lots supplémentaires
2004, 2006, 2013

Pourcentage du paquet couvert

Les mises en garde sanitaires doivent impérativement couvrir 50 % de l'avant et 50 % du dos des emballages des produits du tabac. En tout, 50 % de la surface externe du paquet sont réservés aux mises en garde sanitaires.

Calendrier de rotation et historique

Toutes les étiquettes de mise en garde doivent apparaître sur un nombre égal d'emballages sur une période de 24 mois.

Singapour a produit trois lots d'étiquettes de mise en garde sanitaires. Le premier lot de 6 mises en garde sanitaires a été utilisé de 2004 à 2005. Un deuxième lot de 6 mises en garde sanitaires a été mis en oeuvre en 2006. Un troisième lot de six mises en garde sanitaires devrait être diffusé en 2013.

Restrictions relatives aux informations trompeuses

Non précisé.

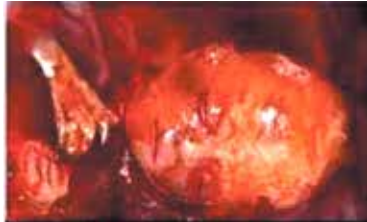
ÉTIQUETTES DE MISE EN GARDE

2013



ÉTIQUETTES DE MISE EN GARDE

2006



WARNING:
SMOKING INCREASES MISCARRIAGE RISK
QUIT 1800-438-2000



WARNING:
SMOKING CAUSES MOUTH DISEASES
QUIT: 1800-438-2000



WARNING:
SMOKING CAUSES 92% OF ORAL CANCERS
QUIT: 1800-438-2000



WARNING:
SMOKING CAUSES 92% OF ORAL CANCERS
QUIT: 1800-438-2000



WARNING:
SMOKING CAUSES NECK CANCER
QUIT 1800-438-200



WARNING:
SMOKING CAUSES GANGRENE
QUIT: 1800-438-2000

ÉTIQUETTES DE MISE EN GARDE

2004



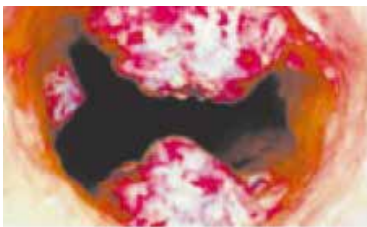
WARNING:
TOBACCO SMOKE CAN KILL BABIES
QUIT: 1800-438-2000



WARNING:
SMOKING HARMS YOUR FAMILY
QUIT: 1800-438-2000



WARNING:
SMOKING CAN CAUSE A SLOW PAINFUL DEATH
QUIT: 1800-438-2000



WARNING:
SMOKING CAUSES LUNG CANCER
QUIT: 1800-438-2000



WARNING:
SMOKING CAUSES STROKE
QUIT: 1800-438-2000



WARNING:
SMOKING CAUSES MOUTH DISEASES
QUIT: 1800-438-2000